

サニー SUNNY だより

2020年 11月号



11月4日水曜日、午後13時45分から「夜間の火災発生を想定した避難訓練」を行いました。二階の事務所から出火したという想定で、利用者様を安全な場所に誘導し避難をするという流れで行いました。

①館内放送で施設全体に「2階事務所給湯室より火災が発生しました、早急に避難してください」という指示を出します。

②館内放送の指示に従い、利用者様を火災発生場所から遠い場所に誘導し、避難を行います。

③今回は2階事務所給湯室から遠い場所ということで、建物の東側テラスに避難します

④職員、利用者様全員の安否確認ができ、報告後、避難訓練の終了となりました。



夜間の火災発生を想定した避難訓練

夜間の火災発生を想定した避難訓練のあとは、消防署員からの指導講和を受け、初期消火訓練を行いました。指導講和では「夜間は職員が少ないということもあり、実際に避難誘導を行うのは厳しいだろう。その厳しい中で少しでも被害を少なくするには、煙や火を広げないためにドアは必ず閉めること、どこからの出火か避難状況はどうかを一目で確認できる表や図を作成すること、避難先での利用者様に起こりうるリスク(二次被害)を防ぐことが大切です。」というお話をいただきました。

初期消火訓練では、消火器の使用方法和手順の説明後、実際に水消火器を使用し火に見立てた目印に当てるといった動作を行いました。

消火栓や消火器の位置を改めて確認しました。



11月のサニープレイス彦根は…

☆11月4日(水) 防災訓練

☆11月5日(木) 菊花展見学レク(ショートステイ)

☆11月6日(金) 理美容

☆11月12日(木)・13日(金) 訪問歯科(特養3階、4階)

☆11月13日(金) おいしいごはんレク(特養)

☆11月16日(月) おやつレク(施設畑で採れたさつま芋)

☆11月20日(金) 理美容

☆11月26日(木)・27日(金) 訪問歯科(特養3階、4階)

以上のイベントを開催しました☺



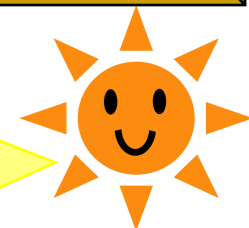
12月のピックアップイベント 餅つき大会



次回のSUNNYだより☀は、イベントやサニーデイの取り組みなどを記載します!

予定されているイベントについては、現在新型コロナウイルスの感染予防のため中止となる場合がございます。9/18現在、理美容を再開いたしました。✂

面会については、詳しくはホームページをご覧ください。



SUNNY PLACE

社会福祉法人 心暖まる会

サニープレイス彦根

- ・指定介護老人福祉施設 サニープレイス彦根
- ・指定短期入所生活介護事業所
- ・指定介護予防短期入所生活介護
ショートステイ サニープレイス彦根

〒521-1122 滋賀県彦根市三津町 446 番地 1

TEL:0749-47-3577 FAX:0749-47-3578 E-mail:info@sunnyplace.or.jp

サニープレイスグループ

<http://sunnyplace.or.jp>



稲枝地区公民館で開催されていた第54回令和二年稲枝総合菊花展に行ってきました。秋晴れの中、新型コロナウイルス感染症拡大予防のためマスクを着用し外出しました！

紫、白、黄色といった様々な色の菊の花が展示されており、顔の大きさと変わらないような大きな菊の花もありました。「うわ～！綺麗な～！」「昔は家でも作ってたんよ」など様々な感想を聞くことができました。



菊花展



噛む力が弱い人など向けの

刻み食

噛む力や飲み込む力に問題が無い人向けの普通食



食事レクレーション～おいしく頂きましょう～

サニープレイス彦根では、食事レクレーションにも力を入れています。例えば、鯖寿司を目の前で握ってもらったり、畑でとれた野菜を職員と利用者様が一緒に調理をして食べたりしています。

今回ショートステイでは食べ物ロスについて考えようということで、9月に行った夏祭りの際に余った未開封の粉末出汁を利用することによって食べ物大切さを改めて認識することができました。食事形態も人によって様々なので、その人に合った食事形態に加工して提供しています。



11月のサニデーでは、体を動かすレクリエーションを中心に行いました。また、芸術の秋ということもあり、利用者様が作ってくださった作品(習字、塗り絵、貼り絵、折り紙細工など)を展示し、文化祭を開催しました。

ショートステイ空き状況

12 December 2020

SUN	MON	TUE	WED	THU	FRI	SAT
29	30	1 ○	2 ○	3 ○	4 ○	5 △
6 △	7 △	8 △	9 △	10 △	11 ×	12 ×
13 ×	14 ×	15 ○	16 ○	17 ○	18 △	19 ×
20 ×	21 △	22 ○	23 ○	24 ○	25 △	26 △
27 △	28 △	29 ×	30 ×	31 ×	1	2

1 January 2021

SUN	MON	TUE	WED	THU	FRI	SAT
27	28	29	30	31	1 ×	2 ×
3 △	4 ○	5 ○	6 ○	7 ○	8 ○	9 ×
10 ×	11 ×	12 ○	13 ○	14 ○	15 ○	16 ○
17 ○	18 ○	19 ○	20 ○	21 ○	22 ○	23 △
24 △	25 △	26 ○	27 ○	28 ○	29 ○	30 ○
31 ○						

2 February 2021

SUN	MON	TUE	WED	THU	FRI	SAT
31	1 ○	2 ○	3 ○	4 ○	5 ○	6 ○
7 ○	8 ○	9 ○	10 ○	11 ○	12 △	13 △
14 △	15 △	16 △	17 ○	18 ○	19 ○	20 ○
21 ○	22 ○	23 ○	24 ○	25 ○	26 ○	27 ○
28 ○	1	2	3	4	5	6

- ...利用可能です。
- △ ...利用可能ですが、定員に限りがございます。
- × ...空きがありません。

※三か月先までご予約が可能です。
 ※詳しくはお電話でお問合せください。
 (担当: ショートステイ相談員・清水)
 ※送迎について

- ・平日、土日祝⇒施設送迎
- ・お正月 (1/1~1/3) ⇒ご家族様での送迎
- ・令和2年2月より土日祝の送迎は施設で対応しています。
- ・ご家族様での送迎対応について、介護職員・看護職員 共にご家族様より利用者様のご様子をお聞きしたいため、9時半以降に利用者様とご家族様が一緒に当施設二階のショートステイまでお越しください。

※11月15日時点の情報です。空き状況は日々変動しますので、実際と異なる場合があります。